

LA SAISON
ARTISTIQUE

CONSERVATOIRE À RAYONNEMENT RÉGIONAL

MUSIQUE | DANSE | THÉÂTRE



CONSERVATOIRE
À RAYONNEMENT RÉGIONAL
MUSIQUE | DANSE | THÉÂTRE



REGION REUNION
www.regionreunion.com



LA SAISON
ARTISTIQUE

DU CRR

MUSIQUE
DANSE
THÉÂTRE

SEPTEMBRE

DÉCEMBRE 2024

SOMMAIRE

- 04.** ÉDITO DE LA PRÉSIDENTE DU CONSEIL RÉGIONAL
- 07.** ÉDITO DU DIRECTEUR DU CONSERVATOIRE A RAYONNEMENT RÉGIONAL
- 08.** LA SAISON ARTISTIQUE DU CRR
- 10.** SEPTEMBRE / CONCERT DE RENTRÉE PAR L'ORR
- 12.** OCTOBRE / UNE ODYSSEE DU TROMBONE
- 14.** OCTOBRE / SCHUBERT OPUS
- 16.** OCTOBRE / CRÉ-OBOIS
- 18.** OCTOBRE / CONCOURS DES VOIX DES OUTRE-MER
- 20.** NOVEMBRE / PIANO FEO
- 22.** NOVEMBRE / OPÉRA VOLLARD
- 24.** NOVEMBRE / ORCHESTRE D'HARMONIE
- 26.** NOVEMBRE / 2 JOURS AVEC...
- 28.** DÉCEMBRE / 3 POUR 2
- 30.** DÉCEMBRE / POÈTES EN MUSIQUE
- 32.** DÉCEMBRE / TEAT AN SANTYÉ
- 34.** DÉCEMBRE / CHŒUR DE CHAMBRE
- 36.** LES PARTENAIRES
- 38.** FONCTIONNEMENT DU CRR
- 39.** TARIFS D'INSCRIPTION AU CRR
- 40.** INFORMATIONS PRATIQUES
- 42.** LE RÉCAPITULATIF DE LA PROGRAMMATION



ÉDITO DE HUGUETTE BELLO

PRÉSIDENTE DE LA RÉGION RÉUNION

Bienvenue dans une nouvelle saison de découvertes et d'émotions !
Musique classique, jazz, théâtre, chant...
Œuvres classiques ou créations contemporaines audacieuses. Avec sa programmation riche et éclectique qui allie tradition et modernité, le CRR justifie une nouvelle fois pleinement sa raison d'être : valoriser une culture réunionnaise traversée par les échos du monde et promouvoir des arts accessibles à tous, sans jamais qu'il soit besoin de renoncer à une exigence élevée.

Dans un monde souvent tumultueux, la culture nous permet de nous retrouver, de nous découvrir, de confronter et partager nos sensibilités. Et au CRR bat le cœur commun de notre vivre et faire ensemble.

L'expression artistique a ce pouvoir extraordinaire de nous rassembler, de nous faire vibrer à l'unisson. Surtout, elle est outil de civilisation. Elle éduque, elle épanouit, elle émancipe.

Je formule le vœu que chaque spectacle de cette nouvelle saison sera pour vous une source de plaisir et d'inspiration. Merci de votre fidélité au CRR ! Ensemble, célébrons la magie de l'art et la puissance de la culture.

Gayar sézon zot tout !





ÉDITO DE THIERRY BOYER

DIRECTEUR DU CONSERVATOIRE
À RAYONNEMENT RÉGIONAL

Le conservatoire est heureux de vous présenter sa nouvelle saison artistique.

De septembre à décembre, nous vous donnons rendez-vous pour une programmation riche et variée qui promet de ravir tous les amateurs d'art et de culture.

Cette saison inclut une multitude de projets artistiques et pédagogiques, allant des concerts aux projets transversaux, en passant par des spectacles de danse et de théâtre. Chaque événement est conçu pour mettre en lumière la créativité et le talent des artistes et élèves participants.

En effet, les projets pédagogiques, innovants, sont élaborés et portés par les enseignants du CRR et leurs élèves afin d'enrichir l'apprentissage artistique

des étudiants et de favoriser l'émergence de nouvelles vocations. Ils offrent ainsi aux élèves une occasion unique de se produire devant un public, de perfectionner leur technique et d'explorer de nouvelles formes d'expression artistique.

Certains partenaires du conservatoire jouent un rôle clé dans la mise en œuvre de ces projets artistiques, par la mise à disposition de leur lieux notamment, créant ainsi des synergies et des liens au sein de la cité tout en permettant le rayonnement du conservatoire.

En somme, la nouvelle saison s'annonce passionnante et promet de nombreux moments forts, tout en renforçant notre ancrage territorial.

Nous vous invitons à venir découvrir et à soutenir les talents de demain tout au long de cette saison exceptionnelle.

LA SAISON ARTISTIQUE DU CRR

LA SAISON PROFESSIONNELLE

La saison professionnelle du Conservatoire a pour but de valoriser le talent de ses enseignants en tant qu'artistes professionnels. Les projets sont souvent le fruit de collaborations avec d'autres artistes du territoire mais aussi avec divers partenaires de la scène. L'occasion de sortir des murs, faire rayonner la culture mais aussi de créer des passerelles et d'ouvrir les horizons. La saison professionnelle permet de montrer la diversité des propositions artistiques du CRR, avec des projets autour de la musique de chambre, du mélange entre musique et théâtre ou encore de projets associés à la danse. Elle s'ouvre également au répertoire vocal avec le chœur régional et le chœur de chambre et se destine à tous les publics. Ainsi, le spectacle vivant, au cœur de cette démarche, offre une expérience unique et immersive pour nos élèves, pour les parents mais aussi bien sûr pour tous. Chaque représentation est une opportunité de ressentir l'énergie et l'émotion partagées en temps réel. Cette proximité crée un lien fort entre les artistes et les spectateurs, créant une dynamique d'apprentissage et renforçant ainsi l'impact sur l'enseignement artistique qui reste la première mission du Conservatoire à Rayonnement Régional de la Réunion.

L'ORR :

Créé par le Conseil Régional en 2002, l'Orchestre de la Région Réunion (ORR) est constitué d'artistes professionnels résidant dans l'île. Selon ses besoins et en fonction de sa programmation, il peut aussi faire appel à des musiciens d'autres orchestres, régionaux ou nationaux. Le projet artistique de l'orchestre se caractérise par son ouverture aux différentes esthétiques musicales et par un goût prononcé pour une approche « débridée » du grand répertoire. Les projets alliant tradition et création - comme les cartes blanches (en 2024, la carte blanche était donnée à Bernard Joron), - ont remporté un vif succès auprès du public. Depuis 2019, un rendez-vous symphonique réunit public et musiciens pour inaugurer la saison artistique. Ainsi, en septembre, nous vous donnons rendez-vous pour redécouvrir *Casse-noisette* de Tchaïkovski, et en décembre, l'ORR participera au projet *Opéra Volland*.

La salle Gramoun Lélé (St-Benoît) :

Lieu de diffusion dépendant du CRR, la salle Gramoun Lélé a pour objectif le développement d'une offre artistique et culturelle de qualité à l'Est. Dans le prolongement de cet objectif, un partenariat a également été mis en place avec le théâtre « les Bambous » de la Ville de Saint-Benoît depuis juillet 2015 et avec le Bisik en 2021.



LA SAISON PÉDAGOGIQUE

La saison pédagogique du CRR se décline en projets impulsés par les professeurs et permettant ainsi à leurs élèves de travailler sur des objectifs spécifiques à leur cursus ou leur discipline. Ces projets, souvent transversaux, donnent lieu la plupart du temps à des restitutions

publiques, mise en valeur immédiate de ce qu'ils apprennent lors de la phase de résidence en lien avec un artiste, un technicien ou un pédagogue extérieur au CRR venu apporter son expertise professionnelle.

SEPTEMBRE

CONCERT DE RENTRÉE

PAR L'ORCHESTRE DE LA RÉGION RÉUNION

AVEC LA PARTICIPATION DES ÉLÈVES DE DANSE CLASSIQUE DU CRR

L'Orchestre de la Région Réunion propose un programme autour de compositeurs Russes, sous la direction artistique de Thierry BOYER. Une soirée d'enchantement et de chefs d'œuvres symphoniques tout public, pour y découvrir les sonorités et les couleurs d'un orchestre symphonique.

- Une nuit sur le mont chauve de M. Moussorgski
- Le lieutenant Kitjé de S. Prokofiev
- Casse noisette de P.I. Tchaïkovski

Le Casse-noisette de Tchaïkovski :

L'ultime ballet de Tchaïkovski, se situe dans la droite ligne des précédents.

Le compositeur réussit à créer l'esprit du conte par une orchestration somptueuse et raffinée qui suggère tour à tour la magie de la nuit de Noël, la fantasmagorie de la vie nocturne des jouets, la féerie des divertissements improbables de Confiturembourg.

Pour donner une unité à l'ensemble, il rivalisa d'imagination en multipliant les effets, les couleurs, notamment dans les six danses de caractère.

Tel est le scénario : à l'Acte I, le soir de Noël, les enfants reçoivent leurs cadeaux au pied du sapin. La petite Claire est émerveillée par le casse-noisette qu'on lui offre.

Les adultes et enfants partis se coucher, les jouets s'animent. Claire, sortie de son lit pour revoir son casse-noisette, assiste à une furieuse bataille qui oppose les jouets et les souris.



© Sébastien Marchal



Elle sauve le casse-noisette en jetant son soulier sur la tête du roi des souris.

Le casse-noisette se transforme alors en prince et emporte la fillette dans la forêt neigeuse. Lorsqu'ils sont arrivés au château de Confiturembourg (Acte II), Casse-noisette raconte à tous comment Claire l'a sauvé.

Sur un signe de la Fée Dragée, une table est dressée, une succession de danses féeriques commence.

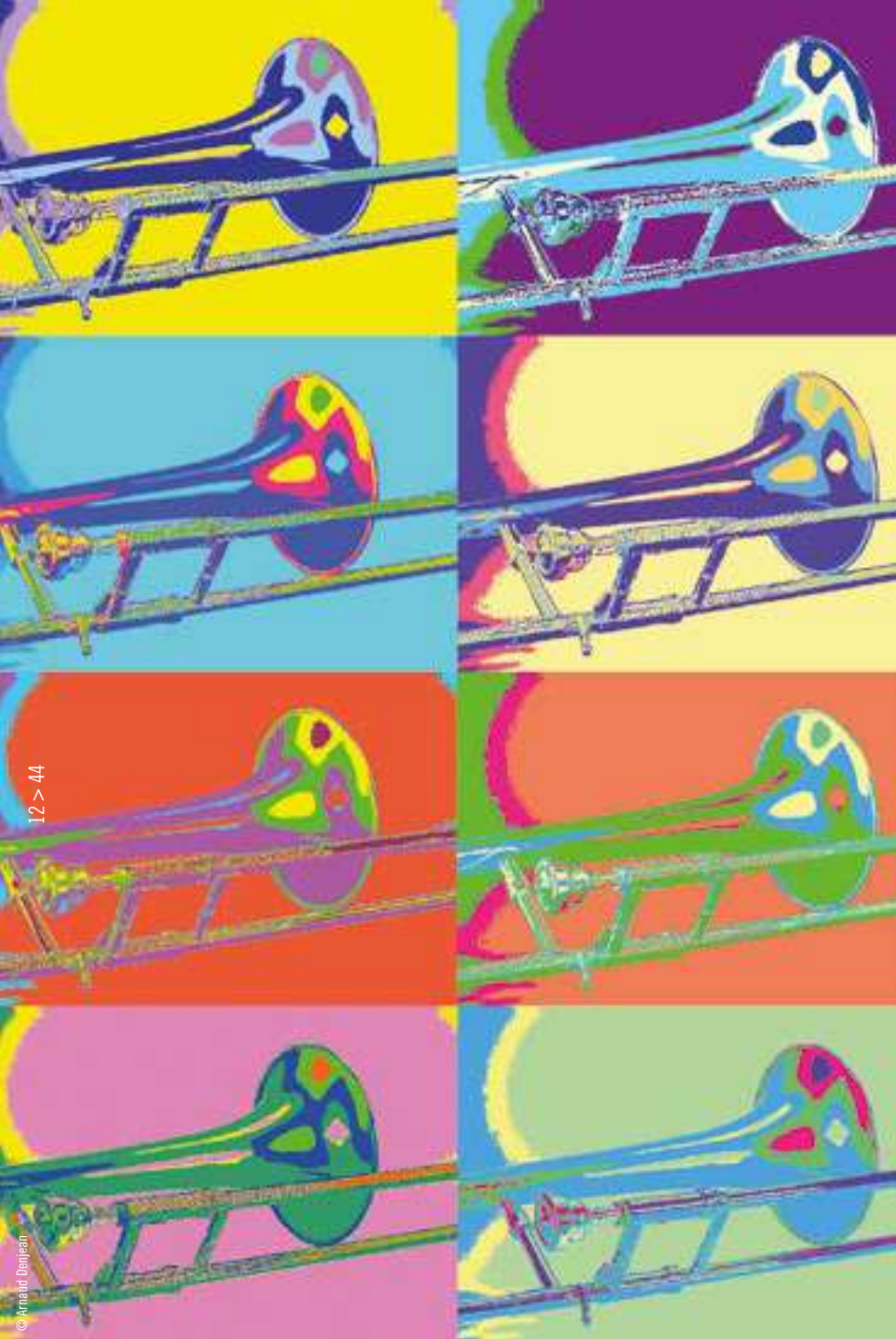
1. Ouverture miniature
2. Marche
3. Danse de la fée Dragée
4. Danse russe (Trépak)
5. Danse arabe
6. Danse chinoise
7. Danse des mirlitons
8. Valse des fleurs

En partenariat avec :
Le Théâtre Luc Donat, le TÉAT
Champ Fleuri, Le Pôle Sup'93.

VEN 27 SEPT	20H	10 €
TÉAT CHAMP FLEURI • SAINT-DENIS		
Billetterie : www.teat.re - 0262 419 325		

SAM 28 SEPT	20H	10 €
THÉÂTRE LUC DONAT • LE TAMPON		
DIM 29 SEPT	17H	10 €
SALLE GRAMOUN LÉLÉ • SAINT-BENOÎT		
Billetterie : www.monticket.re - 0892707974		

Retrouvez prochainement
plus d'informations
sur le site du CRR et sur
nos réseaux sociaux.



OCTOBRE

UNE ODYSSEE DU TROMBONE

Plongez dans un voyage captivant à travers les époques du trombone, depuis ses origines sous le nom de sacqueboute jusqu'à ses formes modernes.

Ce programme révèle les multiples facettes de cet instrument à travers les âges. Du XVI^e au XX^e siècle, chaque pièce témoigne des innovations et des styles qui ont façonné son évolution, offrant aux auditeurs une expérience enrichissante et émouvante.

Arnaud Denjean, spécialiste des trombones anciens et modernes, est professeur de trombone et de tuba au CRR.

À La Réunion, il a initié et dirigé de nombreux projets autour de ces instruments. Accompagné d'Anne-Laure Montagne au piano ou de Thierry Abmon aux percussions traditionnelles, il a exploré diverses voies musicales. Les membres du quatuor « Arsïs » — Maritchu Aguerarray, Pierre Salles, Vanessa Menneret et Stéphanie Aho — sont toujours enthousiastes de participer à des projets créatifs inédits, mêlant les styles : classique, traditionnel ou actuel.

Ensemble, ces musiciens, qui jouent au sein de l'Orchestre Régional de La Réunion, sont heureux de présenter ce programme original, né de leur complicité artistique et de leur engagement passionné pour l'exploration musicale et le partage.

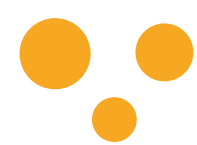
Cette odysée vous conduit de la Renaissance au Jazz, de l'Italie à l'Argentine, explorant toutes les nuances et couleurs musicales et célébrant ainsi la diversité des styles à travers les siècles.

Pour ce concert, trois dates sont prévues. Un concert pour le public scolaire aura lieu à Cilaos, en coordination avec les écoles et le collège de Cilaos.

En partenariat avec :
Les écoles et collège de Cilaos et la délégation académique à l'éducation artistique et à l'action culturelle (DAAC / Rectorat) le festival Détakali.

12 > 44

13 > 44



CONCERTS TOUT PUBLIC

SALAZIE • DANS LE CADRE DU DÉTAKALI FESTIVAL		
Plus d'informations prochainement		
SAM 26 OCT	19H30	10 €
SALLE KAFÉ EK LANBROKIN • ENTRE-DEUX		
Réservation conseillée		

Retrouvez prochainement plus d'informations sur le site du CRR et sur nos réseaux sociaux.

SAISON PROFESSIONNELLE

OCTOBRE

SCHUBERT OPUS 100

L'ensemble Pokoforte vous propose de découvrir ou de re-découvrir un chef-d'œuvre de la musique de chambre : le trio Opus 100 de Franz Schubert.

Composé en 1827, cette pièce majeure du compositeur autrichien est un sommet musical que tout musicien rêve de graver un jour dans sa vie d'artiste.

Le trio souhaite aujourd'hui partager cette aventure avec vous, suite logique de leur collaboration commencée depuis plusieurs années déjà.

Marc-André CONRY au violon
Christophe BONEY au violoncelle
Eléonore GUILLAUME au piano

UNE AUTRE REPRÉSENTATION EST PRÉVUE POUR LE PROCHAIN SEMESTRE DANS UNE AUTRE SALLE DE L'ÎLE.

TOUT PUBLIC

VEN 11 OCT	19H30	10 €
AUDITORIUM MAXIME LAOPE • CRR SAINT-DENIS		
Réservation conseillée auprès du CRR Saint-Denis		

Retrouvez prochainement plus d'informations sur le site du CRR et sur nos réseaux sociaux.



© Sébastien Marchal



© Shutterstock



© Shutterstock

14 > 44

15 > 44



Bande de Hautbois CNSMD de Lyon



Bande de Hautbois CRR La Réunion

© BBOVO

SAISON PÉDAGOGIQUE

OCTOBRE

CRÉ-OBOIS

RENCONTRE DU CRR DE LA RÉUNION ET DU CNSMD DE LYON AUTOUR DU HOUTBOIS

Ce projet invite des musiciens de l'hexagone à se joindre aux élèves et musiciens de La Réunion. L'occasion de partager, d'échanger autour de la musique et de l'histoire de l'île avec les élèves du CRR mais aussi et surtout, avec le public !

L'ensemble formé se produira dans divers lieux pour une tournée au plus proche du public.

Afin de partager la culture réunionnaise avec nos hôtes venus de Lyon, la première partie des concerts propose un voyage musical à travers les dates importantes de l'histoire de la Réunion. Les classes de hautbois, bassons, percussions réunionnaises, danses, accompagnées d'Henri Claude Moutou et Philippe Chavriacouty (Kawa) interpréteront aussi bien des œuvres modernes que des œuvres de Lully au bal la poussière.

En partenariat avec :
 les écoles et collège de Cilaos et la délégation académique à l'éducation artistique et à l'action culturelle (DAAC / Rectorat), le CNSMD.

La seconde partie des concerts sera quant à elle consacrée à la bande de hautbois de Lyon qui présentera un programme d'œuvres dont on vous réserve la surprise !

Participants :

Bande de Hautbois et de bassons du CNSMD et de l'Orchestre National de Lyon. Bande de Hautbois et de bassons, classes de percussions réunionnaises, classes de danses classiques du Conservatoire à Rayonnement Régional de la Réunion Henri-Claude Moutou et Kawa.

Du 11 au 20 octobre, l'ensemble se produira dans divers lieux de l'île dans le but de créer des moments de découverte musicale et de partage avec un public varié, de sortir la musique des murs du Conservatoire et de créer des passerelles.

Ainsi une partie des concerts sera dédiée au public scolaire dans les écoles de Cilaos.

SÉRIE DE CONCERTS TOUT PUBLIC

SAM 12 OCT		10€
CONCERT CARITATIF POUR L'ASSOCIATION ATOUT 974 • SAINT-DENIS		
VEN 18 OCT	18H30	GRATUIT
MÉDIATHÈQUE FRANÇOIS MITTERRAND DE SAINT-DENIS		
SAM 19 OCT	19H	
ÉGLISE DE SAINT-GILLES		
DIM 20 OCT	15H	Places limitées • Réservation conseillée
SALLE GRAMOUN LÉLÉ • SAINT-BENOÎT		

Retrouvez prochainement plus d'informations sur le site du CRR et sur nos réseaux sociaux.

16 > 44

17 > 44

L'Association les Contres-courants
PRÉSENTE



CRR de la Réunion, auditorium Maxime Laope
JEUDI 31 OCTOBRE 2024 - 19H

Réservations sur
www.voixdesoutremer.com

ENTRÉE LIBRE

SAISON PÉDAGOGIQUE

OCTOBRE

CONCOURS DES VOIX DES OUTRE-MER

Le concours des voix des outre-mer est créé en 2017 par le contre-ténor martiniquais Fabrice Di Falco et Julien Leleu, président de l'association Contre-Courants, avec l'objectif de mettre en lumière les talents lyriques originaires des territoires ultramarins.

Le but revendiqué est ainsi de contribuer à lutter contre les discriminations dans la musique classique et particulièrement à l'opéra, le concours ambitionnant d'accompagner les jeunes artistes vers le milieu musical professionnel.

Le jury décerne un grand prix dénommé le « prix Voix des Outre-mer », un prix « Jeune talent », et des mentions d'encouragement.

Le CRR est partenaire de ce concours depuis ses débuts et accueille cette 7^{ème} édition à l'auditorium Maxime Laope.

À la Réunion, avec le soutien financier de la Direction aux affaires culturelles (DAC) et la mise à disposition des salles par le CRR.

Partenaires nationaux:
Ministère des outre-mer,
Ministère de la culture,
Région Île de France,
Corsair, Caisse des dépôts,
Fondation Orange, La1^{ère}.

FINALE LA RÉUNION • TOUT PUBLIC

JEU 31 OCT	19H	GRATUIT
AUDITORIUM MAXIME LAOPE • CRR SAINT-DENIS		
Places limitées • Réservation conseillée sur : www.voixdesoutremer.com		

Retrouvez prochainement
plus d'informations
sur le site du CRR et sur
nos réseaux sociaux.



© Guillaume Ramaye

SAISON PROFESSIONNELLE

NOVEMBRE PIANO FEO

Dans ce tout nouveau projet intitulé PIANO FEO, qui a fait sa première apparition dans le cadre du festival « Jazz en l'air » 2024 à St Paul, professeur au CRR, le pianiste de jazz et compositeur Guillaume Ramaye nous invite à découvrir son univers musical riche et varié.

On y retrouve des standards de la chanson allant des Beatles à la musique réunionnaise, en passant par le jazz.

Le répertoire est également constitué de compositions originales dont certaines sont inspirées des poèmes de l'écrivain réunionnais Bernard Batou, qui valorise la culture et le patrimoine créole.

UNE AUTRE REPRÉSENTATION EST PRÉVUE POUR LE PROCHAIN SEMESTRE À SAINT-PAUL.

TOUT PUBLIC

VEN 8 NOV	19H30	10 €
AUDITORIUM MAXIME LAOPE • CRR SAINT-DENIS		
Réservation conseillée auprès du CRR Saint-Denis		

Retrouvez prochainement plus d'informations sur le site du CRR et sur nos réseaux sociaux.



SAISON PROFESSIONNELLE

Vollard
Opéra & Théâtre

ORR
ORCHESTRE
DE LA RÉGION RÉUNION

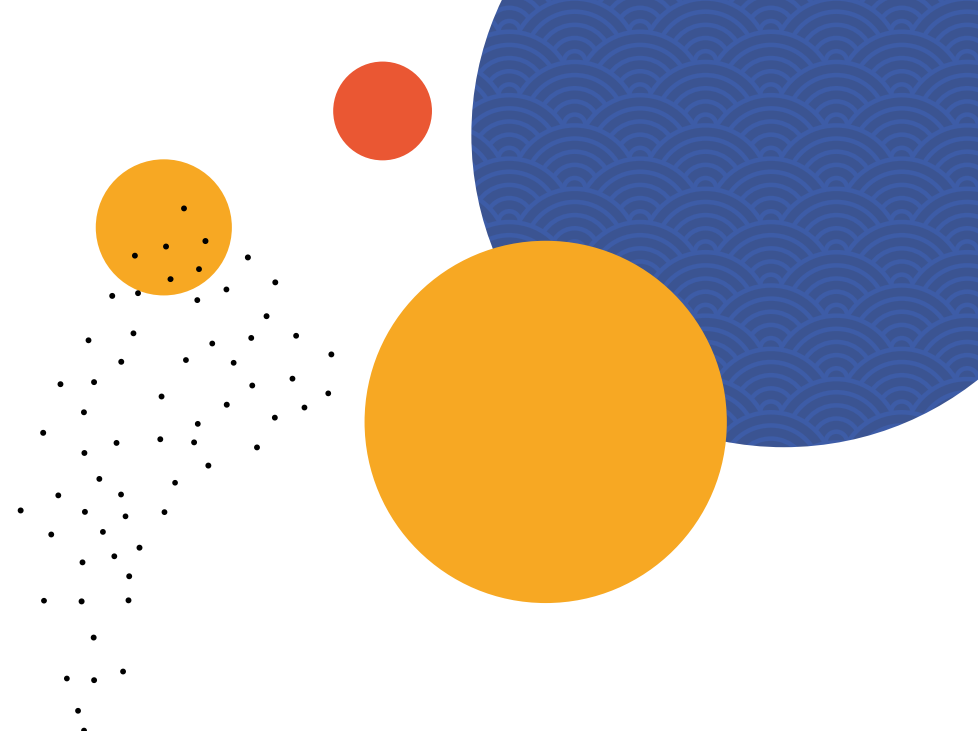
NOVEMBRE

OPÉRA VOLLARD EN CONCERT

EXTRAITS DE MARAINA, CHIN, FRIDOM
AVEC LA PARTICIPATION DE L'ORCHESTRE
DE LA RÉGION RÉUNION

Projet porté par le Théâtre Vollard, en collaboration avec
l'ORR et la Région Réunion.
Direction artistique; Jean-Luc Trulès / Emmanuel Genvrin.

120 participants, avec l'orchestre et les chœurs
de la Région, les solistes Magali Léger, Aurore Ugolin,
Jean-Loup Pagesy, un chœur réunionno-malgache.



Depuis 2005, entre Paris, Antananarivo et La Réunion, le Théâtre Vollard explore un art lyrique populaire qui donne toute sa place au rythme ternaire, sur des livrets locaux : Maraina et les premiers habitants de La Réunion, Chin et un conflit sucrier en 1955, Fridom et la célèbre radio libre.

Dans un spectacle sous-titré d'1h30, un décor minimal et des projections vidéos, sous la direction musicale de Jean-Luc Trulès, Emmanuel Genvrin met en scène les meilleurs extraits des trois œuvres.

DIM 10 NOV	15H	10 €
SALLE GRAMOUN LÉLÉ • SAINT-BENOÎT		
Réservation conseillée • Tél. : 0892707974 Billetterie en ligne sur www.monticket.re		
MER 13 NOV	19H	10 €
TEAT CHAMP FLEURI • SAINT-DENIS		
Réservation conseillée • Tél. : 0262 419 325 Billetterie en ligne sur www.teat.re		
VEN 15 NOV	19H	10 €
THÉÂTRE LUC DONAT • LE TAMPON		
Réservation conseillée • Tél. : 0892707974 Billetterie en ligne sur www.monticket.re		
DIM 17 NOV		10 €
CATHÉDRALE DE PORT LOUIS • MAURICE		

Retrouvez prochainement
plus d'informations
sur le site du CRR et sur
nos réseaux sociaux.



© B. Bovio

SAISON PÉDAGOGIQUE

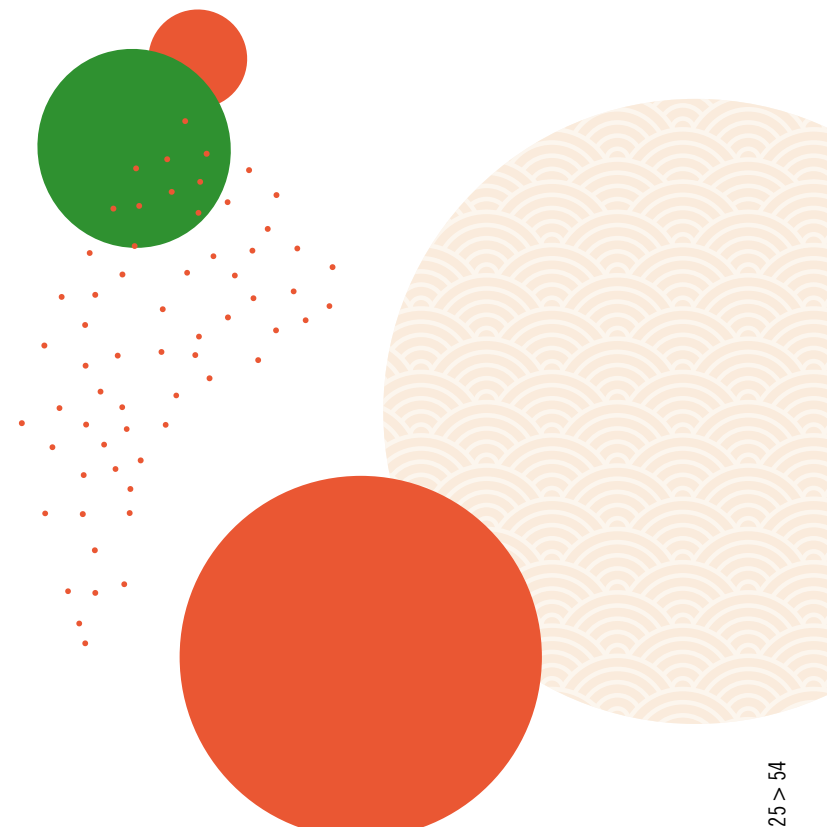
NOVEMBRE

CONCERT DE L'ORCHESTRE D'HARMONIE DU CRR

Direction artistique : François Meilhac

La pratique collective instrumentale est un élément essentiel du cursus de chaque élève des classes de vents et percussions classiques du CRR.

Dès leur 3^{ème} année d'instrument, ces derniers peuvent intégrer l'harmonie junior de leur centre pédagogique afin d'acquérir chaque semaine les rudiments du jeu en orchestre (écoute active, notions de justesse et d'équilibre d'instrumental etc.). Cette période de découverte, d'une durée de 2 à 3 ans, leur permet ensuite d'intégrer dans les meilleures conditions l'orchestre d'harmonie du CRR qui rassemble les musiciens des 4 centres à raison d'un rassemblement par mois afin d'élaborer un programme varié, motivant et exigeant.



1^{ère} partie :

La première partie proposera une prestation de certains élèves en Cycle d'orientation Professionnelle (COP).

2^{ème} partie :

Pour ce concert, l'orchestre d'harmonie vous présentera une partie de son nouveau programme emprunt de sonorités orientales.



Retrouvez prochainement plus d'informations sur le site du CRR et sur nos réseaux sociaux.

TOUT PUBLIC

SAM 23 NOV	19H	GRATUIT
SALLE GRAMOUN LÉLÉ • SAINT-BENOÎT		
Réservation conseillée auprès du CRR Saint-Benoît		

SAISON PROFESSIONNELLE

NOVEMBRE / DÉCEMBRE

2 JOURS AVEC...

CONCERTS DE MUSIQUE DE CHAMBRE

C'est bien dans la chambre du Roi qu'est née ce que l'on appelle « la musique de chambre ». À l'époque de François 1^{er} la chambre du roi est un lieu de vie, où le Roi et la noblesse reçoivent. L'appellation musique de chambre permet de distinguer ce répertoire de celui de la musique d'église ou d'opéra.

Vers 1770, avec notamment W.A. Mozart, J. Haydn et les concerts donnés par l'orchestre de Manheim, la distinction entre pièces symphoniques et musique de chambre devient plus franche. Peu à peu ce répertoire sort du cercle privé pour rejoindre celui des concerts à l'instar de toutes les partitions symphoniques et lyriques.

Il devient alors partie prenante des programmes joués par des musiciens professionnels et rassemble des formations de deux à quinze interprètes. Tous les compositeurs,

et ce, jusqu'à nos jours, trouvent dans ce style une source d'expérimentation, d'écriture souvent subtile et élégante.

Créé en 2015, l'événement annuel « Les 3 jours avec... » a pour vocation de proposer ce répertoire de musique de chambre allant du solo aux petits ensembles. Cette année, l'événement change de nom et devient « Les 2 jours avec... », pour permettre un programme plus resserré sur un week-end.

Comme chaque année, ce rendez-vous, ouvert à tous, vous permettra de découvrir de nombreux programmes interprétés par les professeurs du CRR et leurs invités.

TOUT PUBLIC

SAM 30 NOV & DIM 1^{ER} DÉC

AUDITORIUM MAXIME LAOPE • CRR SAINT-DENIS

GRATUIT

Réservation conseillée auprès du CRR Saint-Denis

Retrouvez prochainement
plus d'informations
sur le site du CRR et sur
nos réseaux sociaux.

DÉCEMBRE

3 POUR 2

Concert pour 2 pianos, 4 mains et percussions digitales.

3 pour 2... ? On a 3 musiciens...

Ce qui représente déjà 6 mains sur 2 pianos et 3 congas mais pas que, jouant aussi des pieds (4 pour être exact + 2 silencieux = 6 mais parfois que 2 ou 3 voire 4 et 5), et du 3 pour 2 bien sûr à 3/4, 6/8 et plus encore, dans un répertoire classique mêlant joyeusement tous ces chiffres !

Sur des extraits choisis, de Vivaldi à Debussy, le trio explore le lien entre les époques musicales, les cultures, les continents et aborde la Musique dans son aspect le plus fondamental: comme un enchaînement d'impulsions (rythmiques), une mélodie de sons, percussifs et polyphoniques.

Comme le disait Gershwin : « I got rythm, I got music ! »

Répertoire : Vivaldi, Haendel, Bartok, Debussy, Piazzola, Albeniz...

Pianos : Maité Cazaubon et Aurélie Caumes

Percussions : Vincent Phileas



© R Delaunay

TOUT PUBLIC

JEU 5 DÉC	19H	10 €
AUDITORIUM MAXIME LAOPE • CRR SAINT-DENIS		
Réservation conseillée auprès du CRR Saint-Denis		

Retrouvez prochainement plus d'informations sur le site du CRR et sur nos réseaux sociaux.

DÉCEMBRE

POÈTES EN MUSIQUE

PAR LE DÉPARTEMENT VOIX DU CRR

Nous vous donnons rendez-vous avec les poètes au cours de ce programme regroupant des élèves du Département Voix.

Les poètes sont une source d'inspiration pour les compositeurs.

La musique et la poésie sont intimement liées dans l'écriture : la poésie peut sonner comme une musique, la musique peut suggérer un sens poétique. La mise en musique du poème met en lumière, souligne, magnifie avec subtilité, révèle ce qui serait sous-jacent.

Le programme de ces concerts illustre ce lien autour de pièces vocales du répertoire classique à aujourd'hui.

Une invitation à chanter là où les mots s'envolent.



30 > 44

31 > 44

CONCERTS TOUT PUBLIC DANS LES ÉGLISES

SAM 7 DÉC	GRATUIT
ÉGLISE DE SAINT-GILLES	
DIM 8 DÉC	GRATUIT
LIEU À CONFIRMER	
Réservation conseillée	

Retrouvez prochainement plus d'informations sur le site du CRR et sur nos réseaux sociaux.



DÉCEMBRE

TEAT AN SANTYÉ THÉÂTRE EN CHANTIER

VOYAGES...

La fin du premier semestre est traditionnellement le moment pour les élèves du département théâtre des cycles 2,3 et COP, de présenter leurs travaux en cours, cette restitution est l'occasion pour les apprenti.e.s Comédien.ne.s de partager avec le public, leurs réflexions et explorations menés autour de la thématique de l'année : VOYAGES...

Les voyages peuvent être multiples : enrichissants quand ils sont souhaités, déchirants lorsqu'ils sont subis. Les voyages peuvent être intérieurs où bien nous emmener très loin.

Franchir une ligne invisible, une frontière... Se saisir du théâtre par de multiples « chemins de traverse » plus ou moins familiers ou à défricher.

« L'homme habite poétiquement la terre », disait Hölderlin.

Parce que le théâtre est avant tout le miroir de la société, de ses combats, de ses peurs, de ses angoisses, de ses dépassements, de ses espérances, de tout ce qui fait écho chez chacun, quels que soient ses origines, sa condition, son âge, ses perspectives de vie, toute personne peut se sentir réellement concernée. Parce qu'il est intrinsèquement, profondément un outil de réflexion comme de divertissement, d'éducation comme de création, de recul sur soi comme d'apprentissage citoyen, le théâtre peut être à la portée de tout un chacun. Pas seulement dans la posture de spectateur, mais plus encore dans celle d'acteur.

- Travaux des cycles 2 des centres de Saint-Denis et de Saint-Pierre
Direction et Mise en scène : Rachel Pothin
- Travaux des COP et Cycles 3 de Saint-Denis
Direction et Mise en scène : Élise Le Stume
- Travail vocal : Marthe Tovar
- Travail Corporel : Fanny Sauvage et Cindy Caraguel

VEN 13 DÉC	18H Cycles 2 des centres de Saint-Denis et de Saint-Pierre	GRATUIT
	19H15 COP et Cycles 3 de Saint-Denis	
AUDITORIUM MAXIME LAOPE • CRR DE SAINT-DENIS		
Dans la limite des places disponibles.		

Retrouvez prochainement plus d'informations sur le site du CRR et sur nos réseaux sociaux.

DÉCEMBRE

CHŒUR DE CHAMBRE DU CRR

Le chœur de chambre est une formation vocale du CRR qui réunit un groupe d'environ 30 chanteurs désireux de pratiquer le répertoire exigeant pour chœur « a cappella » accompagné au piano ou par d'autres instruments.

C'est une formation dans laquelle se croisent, en priorité, des personnalités qui ont déjà une activité au CRR.

La composition de cet ensemble « à géométrie variable » est adaptée à chaque nouvelle production. Son objectif est de proposer deux programmes différents chaque année, ce qui nécessite, de la part des chanteurs, un travail personnel soutenu.

Chaque saison, le programme du Chœur de Chambre explore le répertoire sacré ou profane pour chœur de chambre.

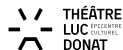
CONCERTS TOUT PUBLIC DANS LES ÉGLISES

SAM 14 DEC	10 €
DIM 15 DEC	
SOUS RÉSERVE	
Billetterie : www.monticket.re • Réservation conseillée	

Retrouvez prochainement plus d'informations sur le site du CRR et sur nos réseaux sociaux.



LES PARTENAIRES DE LA SAISON DU CRR



TEAT



CITÉ des Arts LA RÉUNION



lalanbik



OPUS FOCUS

SOKIFO FRANCO FOLIES LA RÉUNION



Le hangar

MASCARIN

ARBRES

LE SÉCHOIR

LÉSPAS



Kery

SAINTE PAUL



KAFÉK LANBROKIN

Toutes les paroisses de l'île et l'Evêché de la Réunion ainsi que les écoles de musique de l'île.

LES COMPAGNIES INTERVENANTES POUR LE DÉPARTEMENT THÉÂTRE DU CRR :

Enseignement du cycle 1

- la compagnie IBAO
- la compagnie Labothéâtre
- le théâtre Les Bamboùs
- la compagnie Lépok Epik

Directeur de publication : Thierry Boyer.

Rédaction : Alexandra Le Moène, Arnaud Denjean, Marc-André Cony, Alain Fleury, Julien Leleu, Guillaume Ramaye, Emmanuel Genvin, François Meilhac, Thierry Boyer, Maïté Cazaubon, Anne-Gaëlle Baduel, Olivera Topalovic, Marthe Tovar, Elise le Stume.

Crédit photo : Sébastien Marchal.

Design graphique : Agence Medicis.

Impression : Nouvelle Imprimerie Dyonisienne.

FONCTIONNEMENT DU CRR

À QUEL ÂGE PEUT-ON ENTRER AU CRR ?

Dès l'âge de 7 ans (pour tous les instruments et danse classique indienne « bharata natyam ») : sur tests.

Dès l'âge de 8 ans (danse classique, contemporaine) : sur tests.

À partir de 15 ans pour le jazz (concours), l'informatique musicale (entrée sur entretien et projet), le théâtre (test), les chorales d'adolescents et d'adultes (test), les ateliers de danse (entrée sans formalité en fonction des places disponibles).

Au-delà de 7 ans et si instrument ou discipline déjà pratiqué hors du CRR : sur concours.

À QUOI SERT LE CRR ?

Obtenir un diplôme au bout de 3 cycles de 4 à 5 ans en moyenne permettant d'aller se former aux métiers de la musique, danse ou du théâtre en établissement supérieur.

Pratiquer de la musique, le chant ou la danse en amateur.

QUE FAIRE AU CRR ?

Chanter : chant lyrique, chorales d'enfants, d'adolescents et d'adultes.

Pratiquer un instrument de musique : violon, alto, violoncelle, contrebasse, flûte, hautbois, clarinette, saxophone, trompette, cor, trombone, tuba euphonium, basson, piano, guitare, accordéon, percussions classiques, musiques actuelles (jazz, batterie jazz, informatique musicale), musiques traditionnelles (musique réunionnaise, percussions africaines), musique indienne (sitar, tabla), pratiques collectives instrumentales (orchestres, musique de chambre), formation et culture musicale (formation musicale, écriture, culture musicale).

Danser : danse classique, danse contemporaine, danse classique indienne bharata natyam, ateliers de danses traditionnelles de la Réunion, ateliers de danse afro-cubaines.

Faire du théâtre (parcours en cursus uniquement à partir de 15 ans).

COMBIEN COÛTENT LES COURS AU CRR ?

Entre 15 et 394 € (en fonction des revenus du nombre d'enfants inscrits).

Exonération des droits d'inscription pour les revenus inférieurs ou égaux au SMIC (minimas sociaux, demandeurs d'emplois).

OÙ S'INSCRIRE ET PRATIQUER LES COURS ?

SAINT-DENIS : Centre Maxime Laope, 6 rue Pasteur, St Denis, Tél. **0262 90 44 73**

SAINT-PAUL : Centre d'art et de culture - Cimendef, angle des rues Mangalon et Chaussée Royale, St Paul, Tél. **0262 22 56 67**

SAINT-BENOÎT : Centre Gramoun Lélé, 3, rue des Glaieuls Bras-Fusil, St Benoît Tél. **0262 50 42 72**

SAINT-PIERRE : Centre Jules Joron, Pôle Musique Z.1 n°2, 18 bis allée des ateliers relais, et Pôle Danse-Théâtre 13 bis rue Augustin Archambault, 97410 St Pierre, Tél. **0262 35 14 01**.

QUAND S'INSCRIRE AU CRR ?

Dès la 2nde semaine de juin jusqu'à la 1^{ère} semaine de juillet, renseignements dès le mois de mai sur le site et les réseaux sociaux du CRR :

conservatoire.regionreunion.com et @crrreunion

TARIFS

DROITS D'INSCRIPTION

	Tarif 1		Tarif 2		Tarif 3	
	Revenus du foyer ≥ SMIC X 2		Revenus du foyer compris entre 1XSMIC et 2XSMIC		1- Revenus du foyer ≤ SMIC 2- Élèves 3 ^e cycle spé ou préparatoire sans conditions de revenus	
Frais de dossier	15 €		15 €		15 €	
Droits d'inscription	Année pleine	Inscription à partir du 2 ^e trimestre	Année pleine	Inscription à partir du 2 ^e trimestre	Année pleine	Inscription à partir du 2 ^e trimestre
FORMATION DIPLÔMANTE						
1^{er} cycle						
Premier enfant inscrit	357 €	245 €	255 €	176 €	Exonération	Exonération
À partir du 2 ^e enfant inscrit	307 €	212 €	219 €	152 €	Exonération	Exonération
2^e cycle						
Premier enfant inscrit	374 €	256 €	267 €	183 €	Exonération	Exonération
À partir du 2 ^e enfant inscrit	323 €	223 €	231 €	159 €	Exonération	Exonération
3^e cycle						
Premier enfant inscrit	394 €	276 €	267 €	183 €	Exonération	Exonération
À partir du 2 ^e enfant inscrit	343 €	243 €	231 €	159 €	Exonération	Exonération
Formation en partenariat avec un autre conservatoire (ou organisme agréé de formation artistique)	Tarif / 2	Tarif / 2	Tarif / 2	Tarif / 2		
FORMATION NON-DIPLÔMANTE						
Parcours libre (ateliers et pratiques collectives)	181 €	128 €	129 €	92 €	Exonération	Exonération
Parcours personnalisé (élève hors cursus)	357 €	245 €	261 €	179 €	Exonération	Exonération
Pratique de deux disciplines						
Élèves pratiquant une deuxième discipline	supplément de 50 €	supplément de 50 €	supplément de 50 €	supplément de 50 €	supplément de 50 €	supplément de 50 €
Stage ouvert à un public extérieur au CRR						
Stage d'une durée inf. à 10h	45 € + frais de dossier					
Stage d'une durée sup. à 10h	80 € + frais de dossier					
Auditeur libre	frais de dossier : 15 €					

LOCATION D'INSTRUMENTS

Le service à la location d'instrument est nécessaire lors de la 1^{ère} année de cours uniquement afin de soulager les parents devant faire face à des coûts d'investissement. Cette location permet de prendre le temps de financer l'instrument de l'élève.

Les tarifs au choix quels que soient les instruments (dans la limite des stocks et catégories disponibles) :

■ 23 € par trimestre ■ 69 € pour l'année.

Les instruments sont loués après révision ; en fin d'année, l'élève doit le restituer également nettoyé et révisé.

INFORMATIONS PRATIQUES

LE CRR DE LA RÉUNION EST ORGANISÉ EN QUATRE SITES D'ENSEIGNEMENT

Site de Saint-Benoît « Gramoun Lélé »

3 rue des Glaieuls, 97470 Saint-Benoît

Tél. : 0262 50 42 72

@ : crrsaintbenoit@cr-reunion.fr

Responsable : Bertrand Bovio

Assistante de scolarité : Flora Turpin

Site de Saint-Denis « Maxime Laope »

6 bis rue Pasteur, 97400 Saint-Denis

Tél. : 0262 90 44 73

Responsable : Sabrina Costille

Assistante de scolarité : Bernadette Lebon

Site de Saint-Paul « Cimedef »

Angle des rues Mangalon et Chaussée Royale, 97460 Saint-Paul

Tél. : 0262 22 56 67

Responsable : En cours de recrutement

Assistante de scolarité :

En cours de recrutement

Site de Saint-Pierre « Jules Joron »

Pôle Musique : 18 bis rue des Ateliers Relais
ZI n°2, 97410 Saint-Pierre

Tél. : 0262 35 14 01

Pôle Danse / Théâtre : 13 bis rue Augustin Archambault, 97410 Saint-Pierre

Tél. : 0262 48 98 15

@ : crrsaintpierre@cr-reunion.fr

Responsable : Michèle Enguerrand

Assistante de scolarité : Christie Puyraud.

Horaires d'accueil administratif des

4 sites : de 8h30 à 12h et de 13h à 18h30 du lundi au vendredi (plages modulables en fonction des sites, les horaires sont affichés sur chaque site).

Horaires d'accès aux bâtiments des

4 sites : de 8h30 à 21h du lundi au vendredi, de 9h à 17h le samedi (plages modulables en fonction des emplois du temps de l'élève).

Lors de la période de rentrée scolaire, les centres accueillent le public uniquement les après-midis (sauf les mercredis) jusqu'au 12 octobre 2024.

Direction du CRR :

6 bis rue Pasteur, 97400 Saint-Denis

Tél. : 0262 90 44 71

@ : crrdirection@cr-reunion.fr

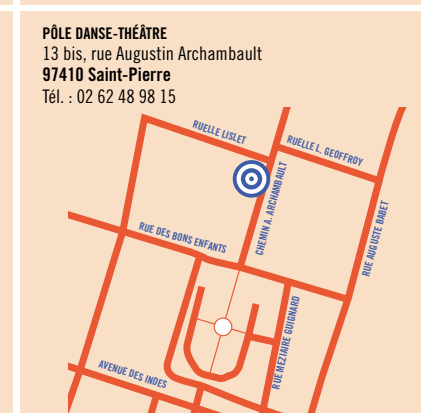
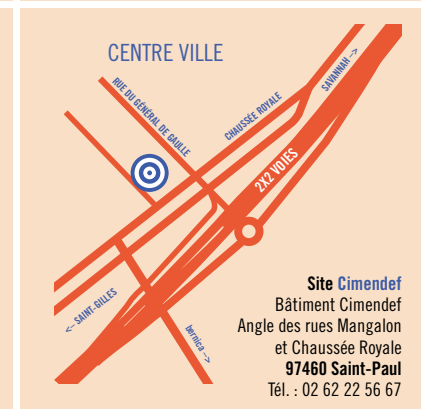
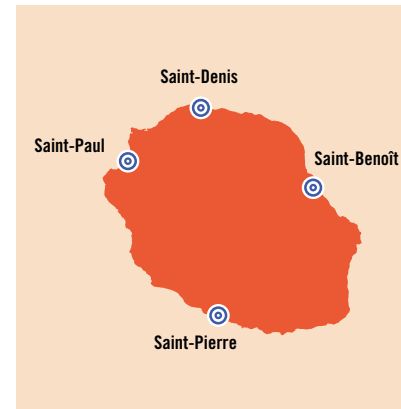
RESTEZ CONNECTÉ AU CRR :

site web : conservatoire.regionreunion.com

réseaux sociaux : facebook : @crrreunion

instagram : @crrreunion974

youtube/soundcloud « CRRRéunion »



PROGRAMMATION

SEPTEMBRE

CONCERT DE RENTRÉE PAR L'ORR	27/09	THÉÂT CHAMP FLEURI	10€
CONCERT DE RENTRÉE PAR L'ORR	28/09	THÉÂTRE LUC DONAT	10€
CONCERT DE RENTRÉE PAR L'ORR	29/09	SALLE GRAMOUN LÉLÉ	10€

OCTOBRE

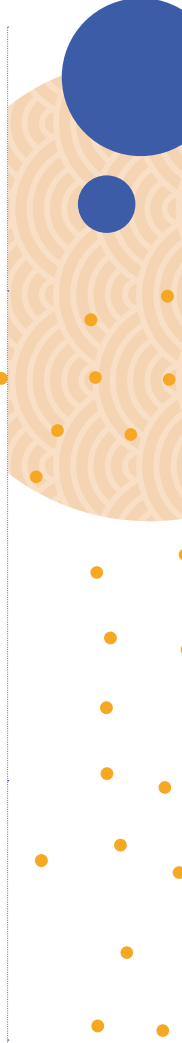
UNE ODYSSEE DU TROMBONE	POUR LE FESTIVAL DÉTAMALI SALAZIE			-
SCHUBERT OPUS 100	11/10	AUDITORIUM MAXIME LAOPE (CRR ST-DENIS)	10€	
CRÉ-080IS	18/10	MÉDIATHÈQUE FRANÇOIS MITTERRAND	GRATUIT	
CRÉ-080IS	19/10	EGLISE SAINT-GILLES	GRATUIT	
CRÉ-080IS	20/10	SALLE GRAMOUN LÉLÉ	GRATUIT	
UNE ODYSSEE DU TROMBONE	26/10	KAFÉ EK LANBROKIN (ENTRE-DEUX)	10€	
CONCOURS DES VOIX DES OUTRE-MER	31/10	AUDITORIUM MAXIME LAOPE (CRR ST-DENIS)	GRATUIT	

NOVEMBRE

PIANO FÉO	08/11	AUDITORIUM MAXIME LAOPE (CRR ST-DENIS)	10€
OPÉRA VOLLARD	10/11	SALLE GRAMOUN LÉLÉ	10€
OPÉRA VOLLARD	13/11	THÉÂT CHAMP FLEURI	10€
OPÉRA VOLLARD	15/11	THÉÂTRE LUC DONAT	10€
ORCHESTRE D'HARMONIE	23/11	SALLE GRAMOUN LÉLÉ	GRATUIT
2 JOURS AVEC...	30/11 ET 01/12	AUDITORIUM MAXIME LAOPE (CRR ST-DENIS)	GRATUIT

DECEMBRE

3 POUR 2	5/12	AUDITORIUM MAXIME LAOPE (CRR ST-DENIS)	10€
LES POÈTES ENCHANTÉS	7 ET 8/12	CONCERTS EN ÉGLISES	GRATUIT
RESTITUTION THÉÂTRE EN CHANTIER	13/12	AUDITORIUM MAXIME LAOPE (CRR ST-DENIS)	GRATUIT
CHŒUR DE CHAMBRE	14 ET 15/12	CONCERTS EN ÉGLISES	10€





  	@ORREUNION @ORCHESTREDELAREGIONREUNION
	@ORREUNION0374 @ORCHESTREDELAREGIONREUNION
CONSERVATOIRE.REGIONREUNION.COM	

